

FINANCEMENT
DE LA TRANSITION ÉCOLOGIQUE

Incroyable mais vert !



Empruntez le chemin du tourisme durable
avec le Fonds Tourisme Durable géré
par l'ADEME

Vous êtes un restaurant traditionnel, un traiteur
évènementiel ou un hébergeur touristique et
vous êtes situé en zone rurale ?

Votre parcours :

- 1 • Vérifiez votre éligibilité : codes NAF et communes concernés
- 2 • Contactez le partenaire du Fonds Tourisme Durable de votre région
- 3 • Faites réaliser votre diagnostic gratuit et personnalisé par ce partenaire, expert du tourisme local
- 4 • Bénéficiez d'aides financières de 5 000 € à 200 000 €

Le partenaire vous accompagne tout au long du parcours
jusqu'au montage du dossier d'aides.

Pour accéder au dispositif, rendez-vous sur

agirpouurlatransition.ademe.fr

En Occitanie

Des professionnels du tourisme témoignent

UN VILLAGE DE GÎTES ÉCOLOGIQUES POUR PROMOUVOIR LE SLOW TOURISME DANS LE BOIS DE FARAL

Village de **15 gîtes écologiques situés dans le bois de Faral** dans le Lot (46) près de Rocamadour et la vallée de la Dordogne. L'hébergement, déjà engagé dans la transition écologique et affecté par la crise, souhaite concrétiser plusieurs investissements pour accélérer des projets permettant de promouvoir un tourisme durable.

Avec l'aide du **Fonds Tourisme durable**, le Gérant **Damien Lemesle** souhaite renforcer son offre touristique vers le slow tourisme avec la mise en place **d'abris à vélos recouverts de panneaux solaires photovoltaïques**, l'incitation faite à sa clientèle de découvrir le territoire à pied ou à vélo, la réduction des consommations d'eau et d'électricité en installant une **bâche sur sa piscine** et le changement des éclairages au profit de **LED performantes**.

Coût total du projet : 16 368 € • Aide ADEME : 9 481 €
Partenaire : **ADT du Lot et PNR des Causses du Quercy**

UN HÔTEL FAMILIAL SE MODERNISE POUR UN TOURISME DURABLE À LOURDES

Situé à Lourdes (65), **Le Clos Fleuri**, classé 2**, est composé de 7 chambres. Depuis 2019, cet hôtel familial fait l'objet de travaux de modernisation et la gérante, **Martine Lahore**, s'est engagée dans une démarche écologique (entretien écologique des espaces intérieurs et extérieurs, réemploi et réparation privilégiés...). Cet établissement est le premier à bénéficier d'un accompagnement dans le cadre du Fonds Tourisme durable adapté sur Lourdes.

Avec l'aide du **Fonds Tourisme durable**, le Clos fleuri va **isoler les combles** de l'ensemble du bâtiment, renouveler les **lave-linges par des équipements plus performants**, installer des **équipements économes en eau** dans les chambres et les sanitaires, poursuivre sa démarche de **réduction des emballages** plastiques et papiers, **se former aux écogestes** en hôtellerie et communiquer sur sa démarche éco-responsable.

Coût total du projet : 24 350 € • Aide ADEME : 15 174 €
Partenaire : **CCI Hautes-Pyrénées**

UN HÔTEL RESTAURANT CLASSÉ ANIME UN VILLAGE DE 700 HABITANTS À NAJAC

Fondée en 1860, la maison **L'Oustal Del Barry** classée 2* se compose de 17 chambres, 2 salles de restaurant, 2 terrasses et d'un parc boisé de 2 hectares bordé de potagers au cœur du village pittoresque de Najac (12) avec vue plongeante sur les gorges de l'Aveyron. Le Chef **Rémy Simon** concocte une cuisine élaborée à partir des meilleurs produits du terroir. Le végétal est mis à l'honneur dans l'assiette avec le développement de potagers mitoyens, une valorisation des produits locaux.

Avec l'aide du **Fonds Tourisme durable**, l'établissement va s'équiper d'un **véhicule frigorifique électrique** et d'un **vélo cargo** pour faciliter les livraisons dans le village, **former son personnel aux éco-gestes**, changer ses **équipements de froids**, limiter le gaspillage d'eau dans les chambres et sanitaires par des **mitigeurs**, agrandir le jardin potager et s'engager dans une **démarche d'Ecolabel Européen**.

Coût total du projet : 125 716 € • Aide ADEME : 61 459 €
Partenaire : **CCI Aveyron**

> [Voir la vidéo sur YouTube](#)

UN CAMPING SUR LE LITTORAL ENGAGÉ POUR UNE ÉCONOMIE DES RESSOURCES À MARSEILLAN

Le **Camping Beauregard Plage**, dont le Gérant **Mathieu Maurel** fait partie de la fédération d'hôtellerie de Plein Air, est un ancien domaine viticole de bord de mer devenu camping en 1964. Il accueille visiteurs et vacanciers dans un parc qui se veut avant tout être une expérience en lien avec la nature.

Avec l'aide du **Fonds Tourisme durable**, l'établissement va investir dans un **lave-linge** performant et souhaite gérer et valoriser les déchets produits sur son site avec la mise en place d'un **pavillon de compostage pour les biodéchets** et de **compacteurs mécaniques** pour réduire les emballages. Une action globale pour **réduire les déchets alimentaires** est initiée avec la mise en place d'une fontaine à eau et d'une action de sensibilisation des clients.

Coût total du projet : 25 119 € • Aide ADEME : 13 600 €
Partenaire : **Hérault Tourisme**

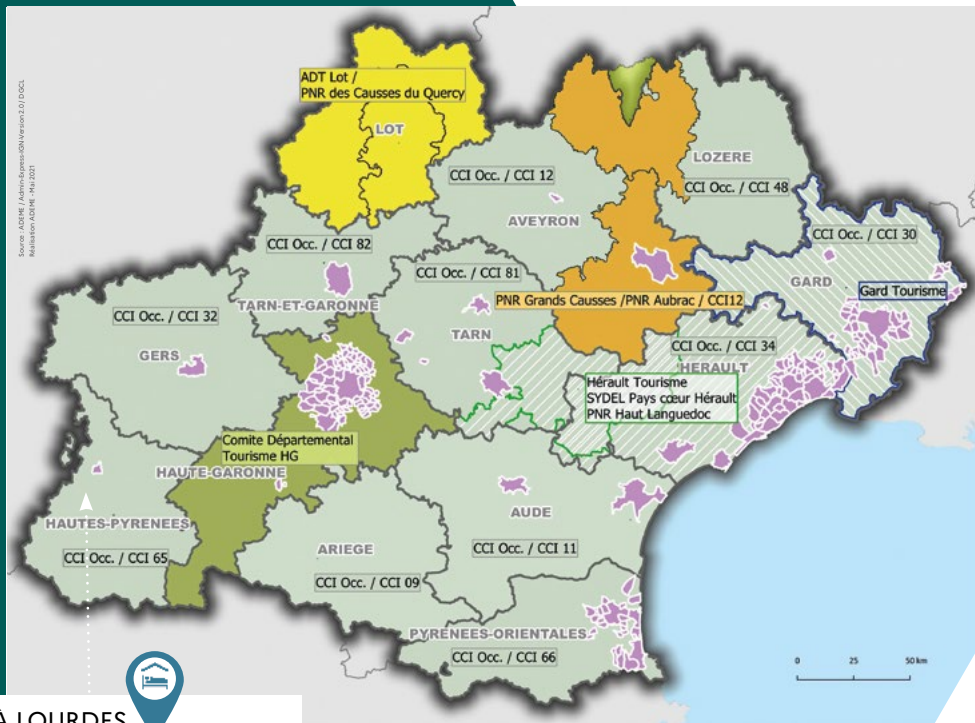
Rejoignez dès maintenant ces acteurs engagés

agirpourlatransition.ademe.fr

Vos partenaires en région Occitanie

Retrouvez toutes les coordonnées des
partenaires Fonds Tourisme Durable sur

agirpoulatransition.ademe.fr



À LOURDES

En articulation avec le **Guichet Unique piloté par l'Etat avec l'appui de la CCI 65, l'ADEME a mis en place une animation renforcée via le Syndicat d'énergie 65 (SDE 65)** et un accompagnement technique pour encourager notamment la rénovation performante du parc hôtelier de Lourdes (2^e ville hôtelière de France, derrière Paris) et accompagner les acteurs vers un tourisme durable.

Partenaire régional : UNAT,
Union nationale des associations
de Tourisme Occitanie

Chambre de commerce
et d'industrie Occitanie

Comité départemental du
Tourisme - Haute-Garonne

Agence de Développement
Touristique - Lot
Parc naturel régional des
Causses du Quercy

Parc naturel régional
des Grands Causses
Parc naturel régional
de l'Aubrac

Chambre de commerce
et d'industrie - Aveyron

Gard Tourisme

Hérault Tourisme

SYDEL Pays Cœur d'Hérault
Parc naturel régional
du Haut-Languedoc

Communes non éligibles

En partenariat avec les relais régionaux : le Comité Régional du
Tourisme et des Loisirs et la Région Occitanie Pyrénées Méditerranée.